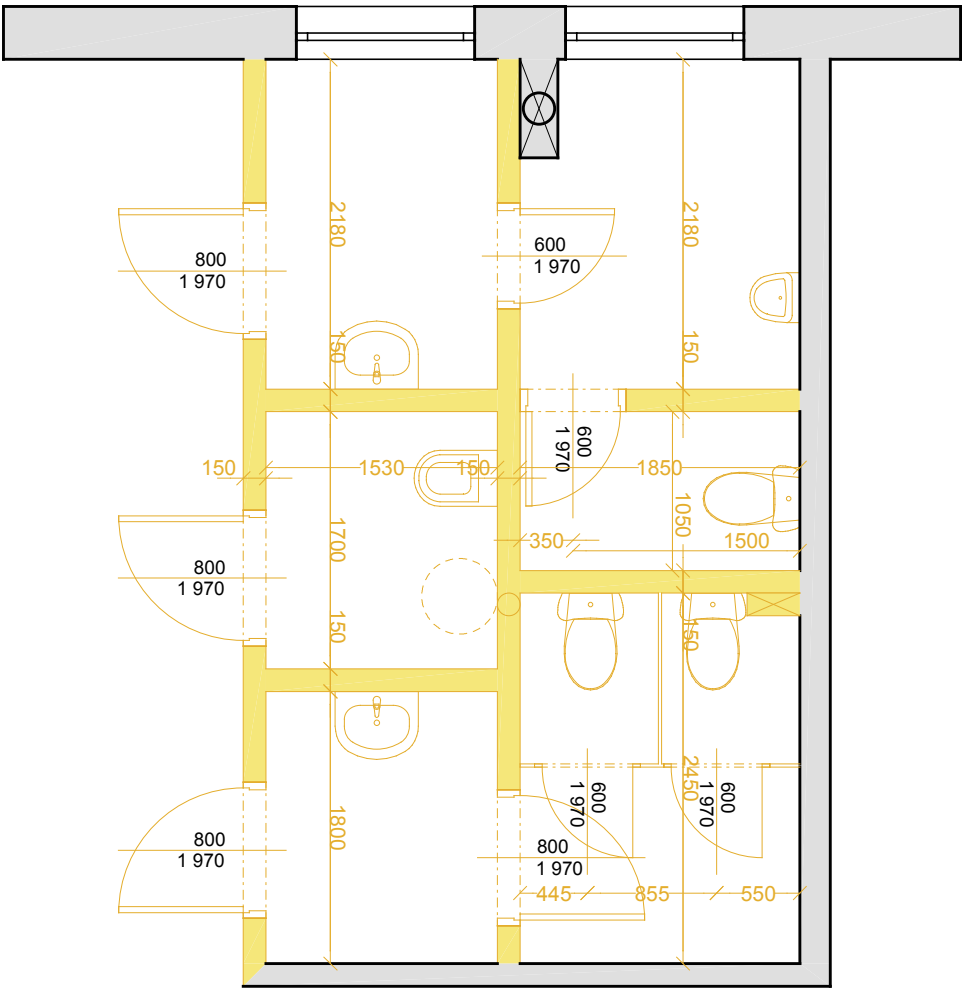


STÁVAJÍCÍ STAV – BOURACÍ PRÁCE

WC žáci a úklid 2.NP – pavilon Šv



LEGENDA MÍSTNOSTÍ

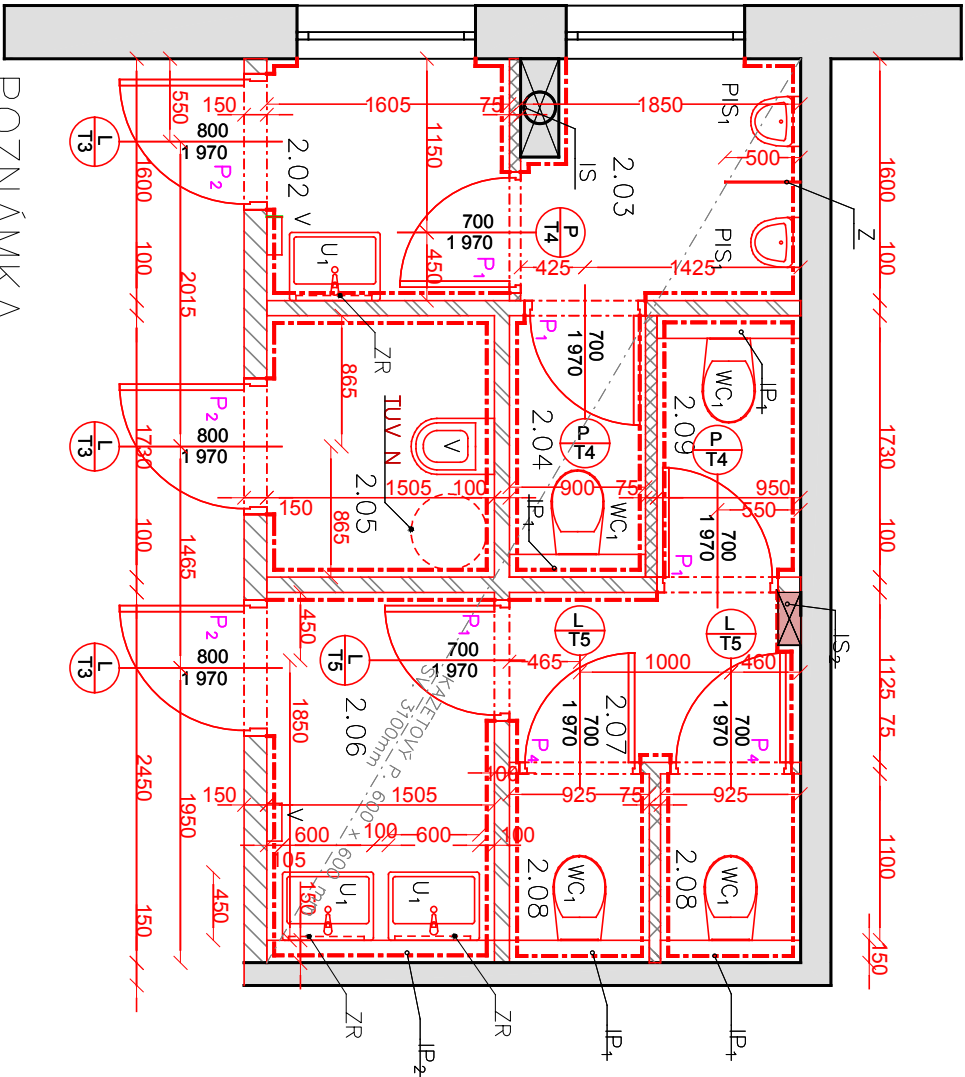
OZN	Název místnosti	Plocha (m²)	Úprava stěn a stropů	Úprava podlahy
2.02	Umývárna – chlapci	2,57		
2.03	WC – chlapci pisolány	2,96		
2.04	WC – chlapci kabinka	1,56	–Keramičský obklad do výšky 2 m.	– Podklad opotčen penetračním nátěrem a vyrovnán omývatelným potěrem tl. 30 – 50 mm.
2.05	Úklidová místnost	2,60	– Omítky nové štukové, potěrem tl. 30 – 50 mm.	– Podklad na zvlášť 600 x 600 mm
2.06	Umývárna – dívky	3,69		
2.07	WC – dívky chodba	2,17		
2.08	WC – dívky kabinka	2,32		
2.09	WC – dívky kabinka	1,64		

LEGENDA ZAŘ. PŘEDMĚTŮ

OZN	Název	Výška od podlahy (m)
WC1	ZAVĚSNÉ WC	450
PIS1	PISOÁŘ	500
U1	UMÝVADLO	650
V	VÝLEVKA	450
Z	ZASTĚNA	1500

NOVÝ STAV

WC žáci a úklid 2.NP – pavilon Šv



POZNÁMKA

- STÁVAJÍCÍ ZAŘÍZOVACÍ PŘEDMĚTY BUDOU KOMPLETNĚ DEMONTOVÁNY VČETNĚ STÁVAJÍCÍCH ROZVODŮ
- STÁVAJÍCÍ ELEKTROINSTALACE DANÝCH PROSTOR BUDE KOMPLETNĚ DEMONTOVÁNA
- VÝŠKA OBKLADŮ BUDE 2m, V MÍSTNOSTECH 1.01, 102 , 1.04, 2.05, 3.05, 3.06 BUDE VÝŠKA OBKLADŮ 2,2 m.
- SKLADBY BOURANÉ PODLAHY JE VE VŠECH MÍSTNOSTECH TOTOŽNÁ, DLAŽBA DO CEM. MALTY 10 + 40 mm
- VEŠKERÉ VSTUPNÍ DVEŘE DO SOC. ZAŘ. BUDOU PROTIPOŽÁRNÍ ÚNIKOVÉ
- K – BOURANÉ PLECHOVÉ KÓJE VÝŠKA 2100 mm
- R – BOURANÉ PŮVODNÍ OTOPNÉ TĚLESA
- TUV B – BOURANÝ EL. OHŘÍVAČ
- IS – INSTALAČNÍ ŠACHTA
- IS2 – NOVÉ OPLAŠTĚNÍ INSTALAČNÍ ŠACHTY SDK
- IP1 – INSTALAČNÍ PŘEDSTĚNA VÝŠKY 1500MM
- IP2-INSTALAČNÍ PŘEDSTĚNA VÝŠKY 600MM
- V – VYSOUŠEČ
- ZR – ZRCADLO 500X600MM
- TUV N – NOVÝ EL. OHŘÍVAČ 160L
- V MÍSTECH NÁPOJENÍ NA VODU A ÚT SE STÁVAJÍCÍ PODHLED ODKRYJE A ZNOVU SE POLOŽÍ.

TABULKA PŘEKLADŮ

OZN	Název	DĚLKA
P1	ZDIVO Z PLYNOSLIKÁTU 100 – 1250	1250
P2	ZDIVO Z PLYNOSLIKÁTU 150 – 1250	1250
P3	ZDIVO Z PLYNOSLIKÁTU 75 – 1250	1250
P4	Zb přeto, překlad	975 – 1075
P5	Původní překlad	–

ČÁST I –PAVILON U1, Šv

NÁZEV PROJEKTU :

ZŠ a MŠ 17.listopadu–rekonstrukce sociálních zařízení

MÍSTO STAVBY:

ZŠ a MŠ 17.listopadu

INVESTOR:

Město Kopřivnice, Štefánikova 1163, Kopřivnice, 742 21

PROJEKTANT:

Ing. Jan Kotulič

Osobní číslo 1215,Kopřivnice, 742 21

ZODPOVĚDNÝ PROJEKTANT:

Jan Kolář ČKAIT: 1102671

MĚŘÍTKO:

1:50

FORMÁT:

A3

ČÍSLO VÝKRESU:

D.1.1.3

NÁZEV VÝKRESU: **soc. zař.WC chlapci, dívky a úklidové místnosti ve 2. NP pavilonu Šv**